

“ഭരണഭാഷ- മാതൃഭാഷ”



കേരള സർക്കാർ

സംഗ്രഹം

തദ്ദേശ സ്വയംഭരണ വകുപ്പ് - 2020-21 വാർഷിക പദ്ധതിയിൽ പ്രത്യേക പരിഗണന നൽകേണ്ട പന്ത്രണ്ടിന പരിപാടികൾ - 'പൊതു ട്രോയ് ലെറ്റുകളും ടേക്ക് എ ബ്രേക്ക് വിപ്രത കേന്ദ്രങ്ങളും' പദ്ധതിയിലുൾപ്പെടുത്തി പൊതു ശുചിത്വകളുടെ നവീകരണവും നിർമ്മാണവും സംബന്ധിച്ച് തദ്ദേശ സ്വയം ഭരണ സ്ഥാപനങ്ങൾക്കുള്ള മാർഗ്ഗ നിർദ്ദേശങ്ങൾ പുറപ്പെടുവിക്കുന്നു.

തദ്ദേശ സ്വയംഭരണ (ഡി.സി.) വകുപ്പ്

സ.ഉ.(സാധാ) നം.1401/2020/ത.സ്വ.ഭ.വ തീയതി, തിരുവനന്തപുരം, 27/07/2020

പരാമർശം- 1 സ.ഉ.(കൈ)നം.39/2020/ത.സ്വ.ഭ.വ തീയതി 20.02.2020.

2 സ.ഉ.(കൈ)നം.45/2020/ത.സ്വ.ഭ.വ തീയതി 08.03.2020.

ഉത്തരവ്

പരാമർശം (1) & (2) ഉത്തരവുകൾ പ്രകാരം വൃത്തിയും ശുചിത്വവും സുരക്ഷിതത്വമുള്ള 12,000 ജോഡി പൊതുശുചിത്വകളും "ടേക്ക് എ ബ്രേക്ക്" വിപ്രത കേന്ദ്രങ്ങളും, പ്രത്യേകിച്ച് സ്കൂളുകൾക്കും യാത്രാക്കാർക്കും ഉപയോഗിക്കാൻ സാധിക്കുന്ന തരത്തിൽ ദേശീയ-സംസ്ഥാന പാതയൊരങ്ങളിലും, പാതയൊരങ്ങളിൽ സമീപം ചെയ്ത സർക്കാർ / പൊതു മേഖല സ്ഥാപനങ്ങളുടെ പരിസരങ്ങൾ, തദ്ദേശസ്ഥാപനങ്ങളുടെ ഓഫീസ് പരിസരം, വാണിജ്യ കേന്ദ്രങ്ങൾ, ബസ് സ്റ്റാന്റ് / ബസ് സ്റ്റോപ്പ് പരിസരങ്ങൾ എന്നിവിടങ്ങളിലായ് നിർമ്മിക്കുന്നതിനുള്ള പദ്ധതികൾ 2020-21 വാർഷിക പദ്ധതിയിലുൾപ്പെടുത്തി നടപ്പിലാക്കുന്നതിന് എല്ലാ തദ്ദേശ സ്വയംഭരണ സ്ഥാപനങ്ങൾക്കും നിർദ്ദേശം നൽകിയിരുന്നു. ഈ പദ്ധതി നടപ്പിലാക്കുന്നതിനായി അനുബന്ധമായി ചേർത്തിട്ടുള്ള തദ്ദേശസ്വയംഭരണ സ്ഥാപനങ്ങൾക്കുള്ള മാർഗ്ഗനിർദ്ദേശങ്ങൾ അംഗീകരിച്ച് ഉത്തരവ് പുറപ്പെടുവിക്കുന്നു.

(ഗവർണ്ണറുടെ ഉത്തരവിൻ പ്രകാരം)
ശാമദ മുരളീധരൻ ഐ എസ് എസ്
പ്രിൻസിപ്പൽ സെക്രട്ടറി

- പഞ്ചായത്ത് ഡയറക്ടർ, തിരുവനന്തപുരം
- നഗരകാര്യ ഡയറക്ടർ, തിരുവനന്തപുരം
- ഗ്രാമവികസന കമ്മീഷണർ, തിരുവനന്തപുരം
- എക്സിക്യൂട്ടീവ് ഡയറക്ടർ, ശുചിത്വ മിഷൻ
- എല്ലാ ജില്ലാ കളക്ടർമാർക്കും
- എല്ലാ ജില്ലാ പഞ്ചായത്ത് സെക്രട്ടറിമാർക്കും
- എല്ലാ മുനിസിപ്പൽ കോർപ്പറേഷൻ സെക്രട്ടറിമാർക്കും (നഗരകാര്യ ഡയറക്ടർ മുഖേന)
- എല്ലാ മുനിസിപ്പാലിറ്റി സെക്രട്ടറിമാർക്കും (നഗരകാര്യ ഡയറക്ടർ മുഖേന)
- എല്ലാ ഗ്രാമപഞ്ചായത്ത് സെക്രട്ടറിമാർക്കും (പഞ്ചായത്ത് ഡയറക്ടർ മുഖേന)
- എല്ലാ ബ്ലോക്ക് പഞ്ചായത്ത് സെക്രട്ടറിമാർക്കും (ഗ്രാമവികസന കമ്മീഷണർ, മുഖേന)
- എല്ലാ ജില്ലാതല വകുപ്പ് മേധാവികൾക്കും (ബന്ധപ്പെട്ട ജില്ലാകളക്ടർ മുഖേന)

എക്സിക്യൂട്ടീവ് ഡയറക്ടർ, ഇൻഫർമേഷൻ കേരള ലിങ്ക്, തിരുവനന്തപുരം
പ്രിൻസിപ്പൽ അക്കൗണ്ടൻ്റ് ജനറൽ (A&E) കേരള തിരുവനന്തപുരം
അക്കൗണ്ടൻ്റ് ജനറൽ (G&SSA/E&RSA) കേരള, തിരുവനന്തപുരം
കരുത്തൽ ഫയൽ /ഓഫീസ് കോപ്പി

ഉത്തരവിൻ്റെ പ്രകാരം
Signature valid
Digitally signed by SMT A.B CHANDRA
Date: 2020.08.04 14:52:46 IST
Reason: Approved
ഉറുക്കൻ്റെ ഓഫീസർ

പകർപ്പ് :-
ബഹു.തദ്ദേശ സ്വയം ഭരണ വകുപ്പ് അന്വേഷണ വി.എസ് റ്
തദ്ദേശ സ്വയം ഭരണ വകുപ്പ് പ്രിൻസിപ്പൽ സെക്രട്ടറിയുടെ ഓഫീസ്
തദ്ദേശ സ്വയം ഭരണ വകുപ്പ് സെക്രട്ടറിയുടെ സി.എ ട്

അനുബന്ധം

ടേക്ക് എ ബ്രേക്ക് - പൊതു ശുചിമുറികളുടെ നവീകരണവും നിർമ്മാണവും -
തദ്ദേശസ്വയംഭരണ സ്ഥാപനങ്ങൾക്കുള്ള മാർഗ്ഗനിർദ്ദേശങ്ങൾ

I. സമഗ്ര ലക്ഷ്യം

- ഓരോ ഗ്രാമപഞ്ചായത്തിലും ഉയർന്ന നിലവാരമുള്ള രണ്ട് പൊതുശുചിമുറി സമുച്ചയങ്ങൾ വീതം നിർമ്മിക്കുക. (ഗ്രാമപഞ്ചായത്ത് ഓഫീസ് പരിസരത്ത് ഒന്നും, സംസ്ഥാന / ദേശീയപാതയോരങ്ങൾ, വാണിജ്യ കേന്ദ്രങ്ങൾക്ക് സമീപം, ബസ് സ്റ്റോപ്പ് / ബസ് സ്റ്റാന്റഡ് എന്നിവിടങ്ങളിൽ ഒന്നും)
- ഓരോ മുനിസിപ്പാലിറ്റിയിലും ഉയർന്ന നിലവാരമുള്ള അഞ്ച് പൊതു ശുചിമുറി സമുച്ചയങ്ങൾ വീതം നിർമ്മിക്കുക. (മുനിസിപ്പൽ ഓഫീസ് പരിസരത്ത് ഒന്നും, സംസ്ഥാന / ദേശീയപാതയോരങ്ങൾ, വാണിജ്യ കേന്ദ്രങ്ങൾക്ക് സമീപം, ബസ് സ്റ്റോപ്പ് / ബസ് സ്റ്റാന്റഡ് എന്നിവിടങ്ങളിൽ നാലും)
- ഓരോ മുനിസിപ്പൽ കോർപ്പറേഷനിലും ഉയർന്ന നിലവാരമുള്ള എട്ട് ശുചിമുറി സമുച്ചയങ്ങൾ വീതം നിർമ്മിക്കുക. (കോർപ്പറേഷൻ ഓഫീസ് പരിസരത്ത് ഒന്നും സംസ്ഥാന / ദേശീയപാതയോരങ്ങൾ, വാണിജ്യ കേന്ദ്രങ്ങൾക്ക് സമീപം, ബസ് സ്റ്റോപ്പ് / ബസ് സ്റ്റാന്റഡ് എന്നിവിടങ്ങളിൽ ഏഴും)
- സ്ഥലമുള്ളയിടങ്ങളിൽ ശുചിമുറി സമുച്ചയങ്ങൾക്കൊപ്പം കോഫിഷോപ്പ് / റിഫ്രഷ്മെന്റ് സെന്ററുകൾ കൂടി സ്ഥാപിച്ച് പ്രവർത്തിപ്പിക്കാവുന്നതാണ്.

II. നടപ്പാക്കൽ സമീപനം

എ) നിലവിലുള്ള പൊതു ശുചിമുറി കളുടെ നവീകരണം

- ശുചിമുറികൾ പുതുക്കിപ്പണിയുന്നതിനോ പുതിയ നിർമ്മാണത്തിനായോ ഉള്ള പദ്ധതികൾ 2020-2021 ലെ വാർഷിക പദ്ധതിയിൽ ഉൾപ്പെടുത്തിയോ അല്ലെങ്കിൽ തനത് ഫണ്ട് , MLA SDF / ADS എന്നിവ ഉപയോഗിച്ചോ ഏറ്റെടുക്കാവുന്നതാണ്.
- നിലവിലുള്ള പൊതുശുചിമുറികളിൽ ഉപയോഗ ശൂന്യമായിട്ടുള്ളതോ പുനർനിർമ്മാണം ആവശ്യമായിട്ടുള്ളതോ ആയ ശുചിമുറികളുടെ നവീകരണം ഏറ്റെടുത്ത് പൂർത്തീകരിക്കുക എന്നതിനാണ് പ്രഥമ പരിഗണന. ചുവടെ പറയും പ്രകാരം നവീകരണത്തിന് മുൻഗണന

നൽകാവുന്നതാണ്.

- a. തദ്ദേശസ്വയംഭരണ സ്ഥാപനത്തിന്റെ ഓഫീസ് പരിസരത്ത് നിർദ്ദിഷ്ട സ്ഥലങ്ങളിൽ നിലവിലുള്ള ശുചീകരണകർമ്മങ്ങൾ
- b. ബസ് സ്റ്റാന്റുകൾ അല്ലെങ്കിൽ ബസ് സ്റ്റോപ്പ് എന്നിവിടങ്ങളിൽ നിലവിലുള്ള ശുചീകരണകർമ്മങ്ങൾ
- c. പ്രധാന വാണിജ്യ കേന്ദ്രങ്ങളിൽ / പൊതുചന്തുകളിലുള്ള ശുചീകരണകർമ്മങ്ങൾ എന്നിവ നവീകരിക്കുക
- നവീകരണ പ്രവർത്തനങ്ങൾ (ചെറിയ നവീകരണങ്ങൾ മുതൽ പുതിയ സ്ഥലം ഏറ്റെടുക്കൽ ആവശ്യമില്ലാത്ത പൂർണ്ണമായ നവീകരണങ്ങൾ വരെ) അടിയന്തിരമായി മുൻഗണനാടിസ്ഥാനത്തിൽ ഏറ്റെടുത്ത് ചെയ്യേണ്ടതാണ്.

ബി) പുതിയ ശുചീകരണസമുച്ചയങ്ങളുടെ നിർമ്മാണം

- നിശ്ചിത സ്ഥലങ്ങളിൽ നിലവിൽ ശുചീകരണകർമ്മങ്ങൾ ഇല്ലാത്തയിടങ്ങളിൽ മാത്രം പുതിയ ശുചീകരണകർമ്മങ്ങളുടെ നിർമ്മാണം ഏറ്റെടുക്കേണ്ടതാണ്. (ദേശീയ-സംസ്ഥാന പാതയോരങ്ങൾക്ക് മുൻഗണന നൽകിക്കൊണ്ട്).

III. സമയക്രമം

- ശുചീകരണകർമ്മങ്ങൾ പുതുക്കിപ്പണിയേണ്ട പദ്ധതികൾ 2020 ഒക്ടോബർ 2-ന് മുൻപ് പൂർത്തിയാക്കണം
- പുതിയ നിർമ്മാണം ഏറ്റെടുക്കുന്നിടത്തെയും, 2020 ഡിസംബർ 31-നകം നിർമ്മാണം പൂർത്തിയാക്കണം

IV. ശുചീകരണ സമുച്ചയങ്ങളുടെ നവീകരണം/പുതിയവയുടെ നിർമ്മാണം എന്നിവയ്ക്കുള്ള വിശദമായ മാർഗ്ഗനിർദ്ദേശങ്ങൾ

'ടേക്ക് എ ബ്രേക്ക്' പദ്ധതി പ്രകാരം നിർമ്മിക്കേണ്ടുന്ന ശുചീകരണ സമുച്ചയങ്ങളെ സ്ഥലലഭ്യതയുടേയും ദിവസവും ഉപയോഗിക്കാൻ സാധ്യതയുള്ള ആൾക്കാരുടെ എണ്ണത്തെയും അടിസ്ഥാനമാക്കി അടിസ്ഥാനതലം, സ്റ്റാൻഡേർഡ് തലം, പ്രീമിയംതലം എന്നിങ്ങനെ മൂന്നു വിഭാഗങ്ങളായി തരംതിരിച്ചിരിക്കുന്നു.

- താഴെക്കൊടുത്തിരിക്കുന്ന പട്ടികപ്രകാരം പുതുക്കിപ്പണിയേണ്ടതോ പുതുതായി നിർമ്മിക്കേണ്ടതോ ആയ ശുചീകരണസമുച്ചയങ്ങളുടെ തലം അതാത് തദ്ദേശസ്വയംഭരണ

സ്ഥാപനങ്ങൾക്ക് തന്നെ നിശ്ചയിക്കാവുന്നതാണ്.

തരംതിരിച്ചിൽ മാനദണ്ഡങ്ങളും വിഭാഗവും	അടിസ്ഥാന തലം	സ്റ്റാൻഡേർഡ് തലം	പ്രീമിയം തലം (റിഫ്രഷ്മെന്റ് സൗകര്യമുൾപ്പെടെ)
റിവസ്യ ഉപയോഗിക്കാൻ സാധ്യത ഉള്ള ആളുകളുടെ എണ്ണം	<150 (150-ൽ കുറവ്)	>150 (150-ൽ കൂടുതൽ)	>150 (150-ൽ കൂടുതൽ)
സ്ഥല ലഭ്യത	ഒരു സെന്റ്	ഒന്ന് മുതൽ രണ്ട് സെന്റ് വരെ	രണ്ടു മുതൽ മൂന്ന് സെന്റ് വരെ

ശുചിമുറി സമുച്ചയങ്ങളിലെ അടിസ്ഥാനസൗകര്യങ്ങൾ

- നവീകരിക്കുകയോ പുതിയതായി നിർമ്മിക്കുവാൻ ഉദ്ദേശിക്കുകയോ ചെയ്യുന്ന ശുചിമുറിസമുച്ചയങ്ങളുടെ തലം നിശ്ചയിച്ച ശേഷം, ശുചിമുറികളിലെ അടിസ്ഥാന സൗകര്യങ്ങൾ ചുവടെ പട്ടികപ്പെടുത്തുന്ന രീതിയിലുൾപ്പെടുത്തി തദ്ദേശസ്വയംഭരണ സ്ഥാപനങ്ങൾ ശുചിമുറി പദ്ധതി ആസൂത്രണം ചെയ്ത് നടപ്പിലാക്കേണ്ടതാണ്.

തലം	അടിസ്ഥാന തലം	സ്റ്റാൻഡേർഡ് തലം *	പ്രീമിയം തലം*
യൂണിറ്റുകളുടെ എണ്ണം	വാട്ടർ ക്ലോസറ്റിന്റെ ആകെ എണ്ണം - 2 (പുരുഷൻ - 1, സ്ത്രീ - 1)	<ul style="list-style-type: none"> വാട്ടർ ക്ലോസറ്റിന്റെ ആകെ എണ്ണം - 4 (പുരുഷൻ - 2, സ്ത്രീ - 2) യൂറിനൽ ബ്ലോക്കുകൾ - 2 	<ul style="list-style-type: none"> വാട്ടർ ക്ലോസറ്റിന്റെ ആകെ എണ്ണം 5 (പുരുഷൻ - 2, സ്ത്രീ - 2, ഭിന്നശേഷിയുള്ളവർക്കായി - 1) യൂറിനൽ ബ്ലോക്കുകൾ - 2

<p>അധിക സൗകര്യങ്ങൾ</p>	<ul style="list-style-type: none"> • വാഷ് ബേസിനും കണ്ണാടിയും • (പുരുഷന്മാർക്കും സ്ത്രീകൾക്കും • 1 സെറ്റ് വീതം) • ഹാന്റഡ് വാഷ് / സോപ്പ് • സാനിറ്ററി നാപ്കിൻ ഡിസ്പോയർ 	<ul style="list-style-type: none"> • വാഷ് ബേസിനും കണ്ണാടിയും • (പുരുഷന്മാർക്കും സ്ത്രീകൾക്കും • 1 സെറ്റ് വീതം) • വിശ്രമ സ്ഥലം • ശിശുപരിപാലന-ത്തിനും വസ്തു മോറ്റുന്നതിനുള്ള സൗകര്യം • ഹാന്റഡ് വാഷ് / സോപ്പ് • ടിഷ്യൂ & സാനിറ്ററി നാപ്കിൻ വെൻറിംഗ് കിയോസ്റ്റ് • ഇവയിലെ മാലിന്യം നീർമ്മാർജ്ജനം ചെയ്യുന്നതിനുള്ള ഡിസ്പോയർ സംവിധാനം 	<ul style="list-style-type: none"> • വാഷ് ബേസിനും കണ്ണാടിയും (പുരുഷന്മാർക്കും സ്ത്രീകൾക്കും • 1 സെറ്റ് വീതം) • വിശ്രമ സ്ഥലം • ശിശുപരിപാലന-ത്തിനും വസ്തു മോറ്റുന്നതിനുള്ള സൗകര്യം • ഹാന്റഡ് വാഷ് / സോപ്പ് • ടിഷ്യൂ & സാനിറ്ററി നാപ്കിൻ വെൻറിംഗ് കിയോസ്റ്റ് • ഇവയിലെ മാലിന്യം നീർമ്മാർജ്ജനം ചെയ്യുന്നതിനുള്ള ഡിസ്പോയർ സംവിധാനം
<p>കോഫി / റീഫ്രഷ്മെന്റ് സെന്റർ</p>	<p>വേണ്ട</p>	<p>വേണ്ട</p>	<p>പ്രീമിയം കൂച്ചിറ്റിസമുച്ചയങ്ങളുടെ നടത്തിപ്പിനൊപ്പം കടംബശ്രീ യൂണിറ്റുകൾക്ക് അധികവരുമാനം ഉണ്ടാക്കുന്നതിനും, ഉപഭോക്താക്കൾക്ക് റീഫ്രഷ്മെന്റിനായും സംരംഭകമാതൃകയിൽ ഒരു വാണിജ്യകേന്ദ്രം (കോഫി / റീഫ്രഷ്മെന്റ് സെന്റർ) കൂടി പ്രീമിയം കൂച്ചിറ്റി സമുച്ചയങ്ങൾക്കൊപ്പം നിർമ്മിക്കേണ്ടതാണ്.</p>

* നൽകിയിരിക്കുന്ന യൂണിറ്റുകളുടെ എണ്ണം ഒരു സൂചക കണക്ക് മാത്രമാണ്

V. സ്ഥാനനിർണ്ണയം

സമീപത്തെങ്ങും പൊതു വിശ്രമസ്ഥലം ലഭ്യമല്ലാത്ത സ്ഥലങ്ങളിൽ സ്ത്രീകൾക്ക് രാത്രികാലങ്ങളിലും സുരക്ഷിതമായും എല്ലുപുത്തിലും ഉപയോഗി ക്കാവുന്ന രീതിയിൽ പ്രധാന വാണിജ്യ കേന്ദ്രത്തിലോ, ബസ് സ്റ്റേഷനിലോ, ദേശീയ-സംസ്ഥാന പാതയോരങ്ങളിലോ ആയിരിക്കണം ശുചീകരണസൗകര്യങ്ങൾ നിർമ്മിക്കേണ്ടത്. നന്നായി പ്രകാശം ഉള്ളതും സുരക്ഷിതവുമായ സ്ഥലങ്ങളായിരിക്കണം ഇതിനായി തിരഞ്ഞെടുക്കേണ്ടത്.

VI. പരിപാലനം, നടത്തിപ്പ്

1. ഓരോ തദ്ദേശസ്വയംഭരണ സ്ഥാപനത്തിന്റേയും പരിധിയിലുള്ള കടുംബശ്രീ മിഷൻ (സംരംഭ) യൂണിറ്റുകൾക്കാണ് നടത്തിപ്പ് / പരിപാലന ചുമതല നൽകേണ്ടത്.
2. തദ്ദേശസ്വയംഭരണ സ്ഥാപനങ്ങളും കടുംബശ്രീ സംരംഭക ഗ്രൂപ്പുകളും തമ്മിൽ ശുചീകരണസൗകര്യങ്ങളുടെ നടത്തിപ്പ് / പരിപാലനത്തിന് കരാറിൽ ഏർപ്പെടേണ്ടതാണ്. (ഉദാ: കടയ്ക്കൽ ഗ്രാമപഞ്ചായത്തിൽ നടപ്പിലാക്കിയ ശുചീകരണ പദ്ധതിയുടെ കരാറിന്റെ ഒരു മാതൃകാ ടെംപ്ലേറ്റ് അനുബന്ധം -1 ആയി കൈമാറ്റത്തിരിക്കുന്നു.)
3. അടിസ്ഥാനം, സ്റ്റാൻഡേർഡ് തലങ്ങളിലുള്ള ശുചീകരണ സൗകര്യങ്ങളിൽ ദിവസേനയുള്ള സന്ദർശകരുടെ എണ്ണം കുറവാകാൻ സാധ്യതയുള്ളതിനാലും ശുചീകരണ സൗകര്യത്തിനൊപ്പം റിഫ്രഷ്മെന്റ് കേന്ദ്രം തുടങ്ങി പ്രവർത്തിപ്പിച്ച് അധിക വരുമാനം കണ്ടെത്തുന്നതിന് സ്ഥലസൗകര്യം കുറവുള്ളതുമായ സാഹചര്യത്തിൽ പരിപാലന ചുമതലയുള്ള കടുംബശ്രീ ഗ്രൂപ്പിന് നിശ്ചിത വരുമാനം ഉറപ്പാക്കുവാൻ കഴിയാത്ത സാഹചര്യമുണ്ടായാൽ ജീവനക്കാർക്ക് വേതനം നൽകുന്നതിന് ആവശ്യമായി വരുന്ന അധിക തുക (വയബിലിറ്റി ഗ്യാപ്പ് ഫണ്ട്) പദ്ധതി വച്ച അതാത് തദ്ദേശസ്ഥാപനങ്ങൾ പരിപാലന ചുമതലയുള്ള കടുംബശ്രീ ഗ്രൂപ്പിന് നൽകേണ്ടതാണ്.
4. അടിസ്ഥാനം, സ്റ്റാൻഡേർഡ് തലങ്ങളിലെ ശുചീകരണ സൗകര്യങ്ങളിൽ നിന്നുള്ള വരുമാന തുക ശേഖരിക്കുന്നതിനും തുടർച്ചയായി ശുചീകരണസൗകര്യങ്ങൾ വൃത്തിയാക്കുന്നതിനുമായി ചുമതലപ്പെടുത്തുന്ന കടുംബശ്രീ അംഗങ്ങൾക്ക് പ്രതിദിനം കുറഞ്ഞത് 300 രൂപ (എട്ടുമാണിക്കർ ഷിഫ്റ്റിന്) വരുമാനം ഉറപ്പാക്കേണ്ടതാണ്.
5. ശുചീകരണ നടത്തിപ്പിൽ നിന്നും ലഭിക്കുന്ന വരുമാനത്തിൽ നിന്ന് ഉപഭോഗ വസ്തുക്കളുടെയും

ജിനിംഗ് ഉപകരണങ്ങളുടെയും ചെലവ് തുക കുറച്ചതിന് ശേഷം ബാക്കിയുള്ള കളക്ഷൻ തുകയിൽ നിന്നാണ് 300 രൂപ വീതം ചുമതലയുള്ള ഗ്രൂപ്പ് അംഗങ്ങൾക്ക് നൽകേണ്ടത്.

6. ശുചിത്വം ഉപയോഗിക്കുന്ന ആളുകളുടെ എണ്ണത്തിലും ലഭിക്കുന്ന വരുമാനത്തിലും വർദ്ധനയുണ്ടാകുന്ന പക്ഷം ഗ്രൂപ്പ് അംഗങ്ങൾക്ക് ആറ് മാസത്തിലൊരിക്കലോ വർഷത്തിലൊരിക്കലോ ദിവസ വേതനം വർദ്ധിപ്പിക്കുന്നതോ ഇൻസൻറിവ് നൽകുന്നതോ പരിഗണിക്കാവുന്നതുമാണ്.

7. ജേൽ കാര്യങ്ങൾ സംരംഭക യൂണിറ്റുമായി തദ്ദേശസ്വയംഭരണ സ്ഥാപനങ്ങൾ ഏർപ്പെടുന്ന കരാറിൽ വ്യക്തമായി രേഖപ്പെടുത്തേണ്ടതുമാണ്.

8. പ്രീമിയം ടോയ്ലറ്റ് സമുച്ചയങ്ങളിൽ സംരംഭക യൂണിറ്റിന് ഒരു വിപണന കേന്ദ്രം (റിഹ്രെഷൻ സെന്റർ) നടത്താൻ കഴിയും എന്നതാണ് പ്രത്യേകതമാത്രമല്ല ഇത്തരം ഇടങ്ങളിൽ കാര്യമായ സന്ദർശകങ്ങളുതിനാൽ വരുമാനം ഉറപ്പാക്കി ശുചിത്വം പരിപാലിക്കുന്നതിനും കഴിയും. പ്രീമിയം ശുചിത്വങ്ങളുടെ കൂടെയുള്ള വിപണന കേന്ദ്രവും സ്ഥലവും കടുബശ്രീ യൂണിറ്റുകൾക്ക് സൗജന്യമായി തദ്ദേശസ്വയംഭരണ സ്ഥാപനങ്ങൾ അനുവദിച്ചു നൽകേണ്ടതാണ്.

9. സ്റ്റാൻഡേർഡ്, അടിസ്ഥാന തലങ്ങളിലെ ശുചിത്വങ്ങളിൽ നിന്നുള്ള വരുമാനങ്ങൾ പ്രീമിയം ശുചിത്വങ്ങളുടെ നടത്തിപ്പിലൂടെ നികത്താൻ കഴിയുന്ന തരത്തിലുള്ള സമീപനം ഇതിനായി തദ്ദേശസ്ഥാപനങ്ങൾ സ്വീകരിക്കേണ്ടതാണ്. ആയത് കരാറിൽ ഉൾപ്പെടുത്തുന്നതിനും ശ്രദ്ധിക്കേണ്ടതാണ്.

10. പ്രീമിയം യൂണിറ്റിന് സമീപത്തായി ശുചിത്വക്കോപ്പം റിഹ്രെഷൻ കേന്ദ്രം(വിപണന കേന്ദ്രം) സ്ഥാപിക്കാൻ കഴിയാത്ത സാഹചര്യങ്ങളുണ്ടെങ്കിൽ തദ്ദേശസ്വയംഭരണ സ്ഥാപനങ്ങളും കടുബശ്രീ എൻറർപ്രൈസസ് യൂണിറ്റും ചർച്ച ചെയ്ത് ദിനപ്രതിയുള്ള സന്ദർശകരുടെ എണ്ണത്തിന്റെ അടിസ്ഥാനത്തിൽ ഒരു ഉചിതമായ മാനേജ്മെന്റ് ഫീസ് നിശ്ചയിക്കേണ്ടതാണ്.

11. ശുചിത്വ സമുച്ചയങ്ങൾക്കോപ്പം അറ്റാച്ചുമെന്റ് വാണിജ്യ സ്ഥാപനങ്ങളിൽ നിന്നുള്ള വരുമാന സാധ്യതകളും ദിവസവും ഉപയോഗിക്കാൻ സാധ്യതയുള്ള ആൾക്കാരുടെ എണ്ണത്തിൽ നിന്നുള്ള വരുമാന സാധ്യതകളും അടിസ്ഥാനമാക്കി വേണം പ്രാദേശിക

തലത്തിൽ മാനേജ്മെന്റ് ഫീസ് നിശ്ചയിക്കേണ്ടത്.

12. തദ്ദേശസ്വയംഭരണ സ്ഥാപനങ്ങളും കുടുംബശ്രീ ആക്ടിവിറ്റി ഗ്രൂപ്പ്/എൻറർപൈസസ് ഗ്രൂപ്പും തമ്മിൽ വരുമ്പോൾ കരാറിന്റെ ഒരു മാതൃകാ ടെംപ്ലേറ്റ് അനുബന്ധം-1 ആയി ചേർത്തിരിക്കുന്നു. (കടക്കൽ ഗ്രാമപഞ്ചായത്തിൽ നടപ്പിലാക്കിയത്)

13. അധികവരുമാന മാർഗ്ഗങ്ങൾക്കുള്ള നടപടികൾ അതാത് തദ്ദേശസ്വയംഭരണ സ്ഥാപനങ്ങൾക്ക് കുടുംബശ്രീ ഗ്രൂപ്പുകളുമായി കൂടിയാലോചിച്ച് നടപ്പിലാക്കാവുന്നതാണ്.

VII. നിർമ്മാണ ഫണ്ട്/നോ ട്രോതസ്സും ഉപയോഗശൂന്യവും

ശുചിത്വനിർമ്മാണങ്ങളുടെ നിർമ്മാണത്തിനും നവീകരണത്തിനുമായുള്ള ഫണ്ട് ചുവടെക്കൊടുക്കുന്ന ട്രോതസ്സുകളിൽ നിന്ന് തദ്ദേശസ്വയംഭരണ സ്ഥാപനങ്ങൾക്ക് ഉപയോഗപ്പെടുത്താവുന്നതാണ്.

- തദ്ദേശസ്വയംഭരണ സ്ഥാപനങ്ങളുടെ വികസന ഫണ്ട്
- സ്വച്ഛ് ഭാരത് മിഷൻ (ഗ്രാമീൺ) ഫണ്ട്
- സ്വച്ഛ് ഭാരത് മിഷൻ പെർഫോമൻസ് ബെസ്റ്റ് ഇൻസൻറിവ് ഗ്രാൻറ്(ഖര-ദ്രവ മാലിന്യ പരിഹാരത്തിനുള്ളത്)
- സ്വച്ഛ് ഭാരത് മിഷൻ (നഗരം) ഡി.പി.ആർ. ഫണ്ട്
- (ഡി.പി.ആറിൽ പൊതുശുചിത്വ പദ്ധതി അംഗീകരിച്ച് കിട്ടിയിട്ടുള്ള നഗരസഭകൾ / മൂന്നിനീറ്റിൽ കോർപ്പറേഷനുകൾ)
- ശുചിത്വ കേരളം (റൂറൽ/അർബൻ) പൊതുശുചിത്വ ഘടകത്തിനുള്ള ഫണ്ടുകൾ
- എം.എൽ.എ. ഫണ്ട്
- എം.പി. ഫണ്ട്
- ബ്ലോക്ക്, ജില്ലാ പഞ്ചായത്തുകളുടെ വികസന ഫണ്ടുകൾ

VIII. പ്രവൃത്തികളുടെ നിർവ്വഹണം

ഓപ്പൺ ടെണ്ടർ, അക്രഡിറ്റഡ് എജൻസികൾ എന്നിവ മുഖാന്തിരം നിയമ നടപടിക്രമങ്ങൾ പാലിച്ച് അതാത് തദ്ദേശസ്വയംഭരണ സ്ഥാപനങ്ങൾ നിർവ്വഹിക്കേണ്ടതാണ്.

IX. നിർമ്മാണ രീതി

- പുതിയ ശുചിമുറി സമുച്ചയങ്ങളുടെ നിർമ്മാണത്തിനായി പ്രീഫ്രാബ്രിക്കേറ്റഡ്/സെമി പെർമനൻ്റ് നിർമ്മാണരീതികൾ അവലംബിക്കാവുന്നതാണ്.
- സ്റ്റെയിൻലെസ് സ്റ്റീൽ, ജി.ഐ ഷീറ്റുകൾ ഉൾപ്പെടുന്ന രീതികൾ ഇലക്ട്രോണിക് ഡോർ മോക്കിംഗ് സംവിധാനം എന്നിവ ആകാവുന്നതാണ്.
- 24 X 7 ജലവർഷ ഉറപ്പാക്കേണ്ടതാണ്.
- വെള്ളക്കെട്ടുള്ള (water logged) സ്ഥലങ്ങളിൽ ആയതിനനുയോജ്യമായ നിർമ്മാണ രീതികൾ അവലംബിക്കേണ്ടതാണ്.

X. നിർദ്ദിഷ്ട ഡിസൈനുകൾ

1) പ്രീമിയം ശുചിമുറിസമുച്ചയങ്ങൾക്കായി :-

- a. കൊല്ലം ജില്ലയിലെ കടക്കൽ ഗ്രാമപഞ്ചായത്ത് നിർമ്മിച്ച സൗന്ദര്യ കോച്ചിന്റെ മറ്റുക ഓസ്റ്റർ ഡിസൈൻ അനുബന്ധം-2 ആയി ചേർത്തിട്ടുണ്ട്.
- b. ശുചിത്വ മിഷൻ തയ്യാറാക്കിയ ഡിസൈൻ അനുബന്ധം-3 ആയും കൊടുത്തിട്ടുണ്ട്.

2) സ്റ്റാൻഡേർഡ് ശുചിമുറിസമുച്ചയങ്ങൾക്കായി :- ശുചിത്വ മിഷൻ തയ്യാറാക്കിയ ഡിസൈൻ അനുബന്ധം-4 ആയി കൊടുത്തിട്ടുണ്ട്.

3) അടിസ്ഥാന ശുചിമുറിസമുച്ചയങ്ങൾക്കായി :- മാർഗ്ഗ നിർദ്ദേശങ്ങളുടെ അഗമമായി നിർദ്ദിഷ്ട മോഡലുകൾ / ഡിസൈനുകൾ നിർദ്ദേശിച്ചിട്ടില്ലാത്ത സ്ഥലപരിമിതിയനുസരിച്ച് അതാത് തദ്ദേശസ്വയംഭരണ സ്ഥാപനങ്ങൾക്ക് തന്നെ ഡിസൈൻ നിശ്ചയിക്കാവുന്നതാണ്.

4) ബ്രാൻഡിംഗ്/ലോഗോ/കളർ പാറ്റേൺ :- അനുബന്ധം-5-ൽ നൽകിയിട്ടുള്ള ഹർഷ് കേരള മിഷൻറെ ലോഗോ, കളർ പാറ്റേൺ.

5) കെ.എസ്.ആർ.ടി.സി ബസ് സ്റ്റാൻറുകളിലേയും പെട്രോൾ പമ്പുകളിലേയും

ശ്രീമതികളുടെ നവീകരണം സംബന്ധിച്ച വിശദമായ മാർഗ്ഗ നിർദ്ദേശങ്ങൾ ബന്ധപ്പെട്ട അധികൃതരുമായുള്ള യോഗത്തിന് ശേഷം പ്രത്യേകം പുറപ്പെടുവിക്കുന്നതായിരിക്കും.

XI. പുതിയ ശ്രീമതി സമുച്ചയങ്ങളുടെ നിർമ്മാണത്തിനായി ഭൂമി കണ്ടെത്തൽ പ്രക്രിയ

- a) ഏതെങ്കിലും വകുപ്പ്/പൊതുമേഖലാ സ്ഥാപനങ്ങളിൽ നിന്നുള്ള അനുയോജ്യമായ സർക്കാർ ഭൂമി ഇതിനായി തദ്ദേശസ്വയംഭരണ സ്ഥാപനങ്ങൾക്ക് കണ്ടെത്താം.
- b) ദേശീയ/സംസ്ഥാന പാതകളുടെ വശങ്ങളിൽ സ്ഥിതി ചെയ്യുന്ന സർക്കാർ സ്കൂളുകളുടെയോ പൊതു സ്ഥാപനങ്ങളുടെയോ സ്ഥലത്തിന് മുൻഗണന നൽകാം.
- c) ഭൂമിയുടെ ഉടമയെ തിരിച്ചറിയാൻ വില്ലേജ് ഓഫീസർമാരുടെ സഹായം ലഭ്യമാക്കാവുന്നതാണ്.
- d) തദ്ദേശസ്വയംഭരണ സ്ഥാപന സെക്രട്ടറിയും വില്ലേജ് ഓഫീസറും കൂടിയാലോചിച്ച് സ്ഥലനിർണ്ണയം നടത്തിയതിന് ശേഷം സ്ഥലം വിട്ടു നൽകുന്നതിനായി പ്രസ്തുത സ്ഥലത്തിന്റെ ഉടമസ്ഥാവകാശമുള്ള വകുപ്പിന്റെ ജില്ലാ മേധാവിക്ക് തദ്ദേശസ്വയംഭരണ സ്ഥാപന സെക്രട്ടറി കത്തെഴുതേണ്ടതാണ്.
- e) വകുപ്പ് മേധാവികൾ തദ്ദേശസ്വയംഭരണ സ്ഥാപന സെക്രട്ടറിയുടെ ശുപാർശ പരമാവധി സ്വീകരിക്കേണ്ടതാണ്. വകുപ്പുകളുടെ ജില്ലാ മേധാവിക്ക് എന്തെങ്കിലും എതിർപ്പുണ്ടെങ്കിൽ അദ്ദേഹം അത് ജില്ലാകളക്ടറുടെ മുമ്പാകെ ഉന്നയിക്കാവുന്നതാണ്. ഈ വിഷയത്തിൽ കളക്ടറുടെ തീരുമാനം അന്തിമമായിരിക്കും.

XII. പ്രതീക്ഷിത സമയക്രമം

പുതിയശ്രീമതികൾ സമയബന്ധിതമായി പൂർത്തീകരിക്കാൻ ബന്ധപ്പെട്ട ഓരോ നടപടി ക്രമത്തിനും സമയപരിധി നിശ്ചയിക്കേണ്ടതാണ്.

സമയ പരിധി കൃതമായി പാലിക്കുന്നു എന്ന് ഉറപ്പു വരുത്തണം.

ക്രമ നം.	പ്രവൃത്തി	പൂർത്തിയാക്കേണ്ട സമയം
1	തദ്ദേശസ്വയംഭരണ സ്ഥാപനങ്ങൾക്ക് ഉത്തരവ് നൽകൽ	3/08/2020
2	നവീകരിക്കേണ്ടതോ നിർമ്മിക്കേണ്ടതോ ആയ ശ്രീമതികളുടെ തെരഞ്ഞെടുപ്പും എണ്ണം നിശ്ചയിക്കലും	18/08/2020
3	കൗൺസിൽ/സമിതിയുടെ അംഗീകാരം	25/08/2020
4	പദ്ധതി തയ്യാറാക്കി ഡി.പി.സി.ക്ക് സമർപ്പിക്കൽ	8/09/2020
5	ഡി.പി.സിയുടെ അംഗീകാരം നേടൽ	15/09/2020
6	ഡി.പി.സി. മിനിറ്റ്സ് കൈപ്പറ്റൽ	17/09/2020

7	സാങ്കേതിക അനുമതി	23/09/2020
8	ടെൻഡറിംഗ് പ്രക്രിയ	25/09/2020
9	ടെണ്ടർ ഇറക്കൽ	നിയമ പ്രകാരം അനുവദനീയമായത് (21 days)
10	വർക്ക് ഓർഡർ	ടെണ്ടർ ഇറക്ക് രണ്ട് ദിവസം
11	പ്രവൃത്തിയുടെ പൂർത്തീകരണം(നവീകരണം)	15/11/2020
12	പുതിക്കിയ ശുചിമുറി സമുച്ചയങ്ങളുടെ ഉദ്ഘാടനം	19/11/2020 (World Toilet Day)
13	പ്രവൃത്തികളുടെ പൂർത്തീകരണം (പുതിയ ശുചിമുറികളുടെ നിർമ്മാണം)	30/11/2020

XIII. പ്രകൃതി സൗഹൃദ ശുചിമുറി സമുച്ചയങ്ങളുടെ നിർമ്മിതിക്കായി പാലിക്കേണ്ട കാര്യങ്ങൾ

- വൈദ്യുതിയുടെ ഉപയോഗം കുറയ്ക്കുന്നതിനായി ശുചിമുറി സമുച്ചയത്തിന്റെ മേൽക്കൂരയിൽ അനേർട്ട് (ANERT), കെ.എസ്.ഇ.ബി. പോലുള്ള സർക്കാർ സ്ഥാപനങ്ങളുടെ പദ്ധതിയുടെ ഭാഗമായി സോളാർ പാനലുകൾ, ലൈറ്റുകൾ എന്നിവ സ്ഥാപിക്കാവുന്നതാണ്.
- ജലലഭ്യത ഉറപ്പാക്കുന്നതിനായി മഴവെള്ള സംഭരണി നിർമ്മിക്കാവുന്നതാണ്.
- ശുചിമുറി സമുച്ചയങ്ങളുടെ മനോഹാരിത വർദ്ധിപ്പിക്കുന്നതിനായി കൃഷി വകുപ്പ്, ഹോൾട്ടികൾച്ചർ മിഷൻ തുടങ്ങിയ സ്ഥാപനങ്ങളുമായി സഹകരിച്ചുകൊണ്ട് വെർട്ടിക്കൽ ഗാർഡൻ, ചെറുപ്പന്തോട്ടം എന്നിവ നിർമ്മിക്കാവുന്നതാണ്.
- ഒറ്റത്തവണ ഉപയോഗിക്കുന്ന നിരോധിത ഉത്പന്നങ്ങളും പ്ലാസ്റ്റിക് ഉത്പന്നങ്ങളും ഒഴിവാക്കി സമ്പൂർണ്ണ ഗ്രീൻ പ്രോട്ടോക്കോൾ പാലിക്കേണ്ടതാണ്.
- ഉപഭോക്താക്കൾക്ക് മാലിന്യം തരംതിരിച്ച് നിക്ഷേപിക്കുന്നതിനായി പ്രത്യേകം ബിന്നുകൾ സ്ഥാപിക്കാവുന്നതാണ്. ആയത് നിറയുമ്പോൾ സംസ്കരണത്തിനായി ഹരിതകർമ്മ സേനയെ ഏൽപ്പിക്കാവുന്നതാണ്.
- സാനിറ്ററി നാപ്കിൻ/ഡയപ്പർ ഡിസ്പോസലുകൾ ഓരോ ശുചിമുറി സമുച്ചയത്തിലും സ്ഥാപിക്കേണ്ടതാണ്.

XIV. യൂസർഫീ

- അടിസ്ഥാന ശുചിമുറികൾക്ക് ആളൊന്നിന് യൂറിനൽ 1 രൂപയും ശൗചാലയത്തിന് 2 രൂപയും ഈടാക്കാവുന്നതാണ്.
- സ്റ്റാൻഡേർഡ് ശുചിമുറികൾക്ക് ആളൊന്നിന് യൂറിനൽ 1 രൂപയും ശൗചാലയത്തിന് 3 രൂപയും ഈടാക്കാവുന്നതാണ്
- പ്രീമിയം ശുചിമുറിക്ക് ആളൊന്നിന് യൂറിനൽ 2 രൂപയും ശൗചാലയത്തിന് 3 രൂപയും ഈടാക്കാവുന്നതാണ്.

XV. അധിക വരുമാനത്തിനുള്ള മാർഗ്ഗനിർദ്ദേശങ്ങൾ

- ശുചിമുറിയുടെ പുറംഭാഗത്തെയും ഉൾഭാഗത്തെയും ഭിത്തിയിൽ പരസ്യ സന്ദേശങ്ങൾ സ്ഥാപിക്കുന്നതിന് സൗകര്യങ്ങളൊരുക്കി വരുമാനം നേടാവുന്നതാണ്.
- മേൽക്കൂരയിൽ പരസ്യ ബോർഡുകൾ സ്ഥിരമായി സ്ഥാപിച്ച് വരുമാനം ഉയർത്താവുന്നതാണ്.
- ശുചിമുറി സമുച്ചയത്തിന്റെ പരിസരത്ത് ഇലക്ട്രിക് നെയിംബോർഡ് സ്ഥാപിച്ച് പരസ്യ സന്ദേശങ്ങൾ ചേർത്ത് വരുമാനം ഉയർത്താവുന്നതാണ്.

XVI. ശുചീകരണ മാനദണ്ഡങ്ങൾ

- ഓരോ അഞ്ച് പേർ ഉപയോഗിച്ച് കഴിയുന്നോടും ഓരോ ശുചിമുറികളും പ്രകൃതിദത്ത അണുനാശിനി ഉപയോഗിച്ച് വൃത്തിയാക്കേണ്ടതും പ്രഷർ പമ്പ് ഉപയോഗിച്ച് ബ്ലോക്കുകൾ വൃത്തിയാക്കേണ്ടതുമാണ്.
- വാഷ് ബേസിനുകൾ, ക്ലോസറ്റ്, സാനിട്ടറി നാപ്കിൻ ഡിസ്പോയർ, ടിഷ്യൂ കിയോസ്റ്റ് എന്നിവ എപ്പോഴും വൃത്തിയാക്കി അണുനശീകരണം നടത്തി സൂക്ഷിക്കേണ്ടതാണ്.
- ഉപയോക്താക്കൾക്കായി ശുചിമുറി മദ്ധ്യേ സംബന്ധിച്ച നിർദ്ദേശങ്ങൾ ഭിത്തികളിൽ സ്ഥാപിക്കേണ്ടതാണ്.
- വൃത്തികേടാക്കുന്നവർക്കെതിരെ നിയമ നടപടി സ്വീകരിക്കേണ്ടതാണ്.
- ശുചിമുറി സമുച്ചയത്തിന്റെ പരിസരം ദിവസവും രണ്ട് നേരം വീതം വൃത്തിയാക്കി സൂക്ഷിക്കേണ്ടതാണ്.
- മുനിസിപ്പാലിറ്റി, മുനിസിപ്പൽ കോർപ്പറേഷനുകൾ കൂടുതൽ ശുചിമുറികൾ സ്ഥാപിക്കുന്ന പക്ഷം

കടംബശ്രീ യൂണിറ്റിന്റെ നേതൃത്വത്തിൽ മോബൈൽ ശുചീകരണ യൂണിറ്റ് സ്ഥാപിക്കുന്നത് പരിഗണിക്കാവുന്നതാണ്.

- ശുചിമുറി സമുച്ചയങ്ങളോട് ചേർന്ന് ജൈവവസ്തുക്കൾ സംസ്കരിക്കുന്നതിനുള്ള സംവിധാനവും അജൈവ പാഴ് വസ്തുക്കൾ സംഭരിക്കുന്നതിനുള്ള സംവിധാനവും സജ്ജീകരിക്കേണ്ടതാണ്.

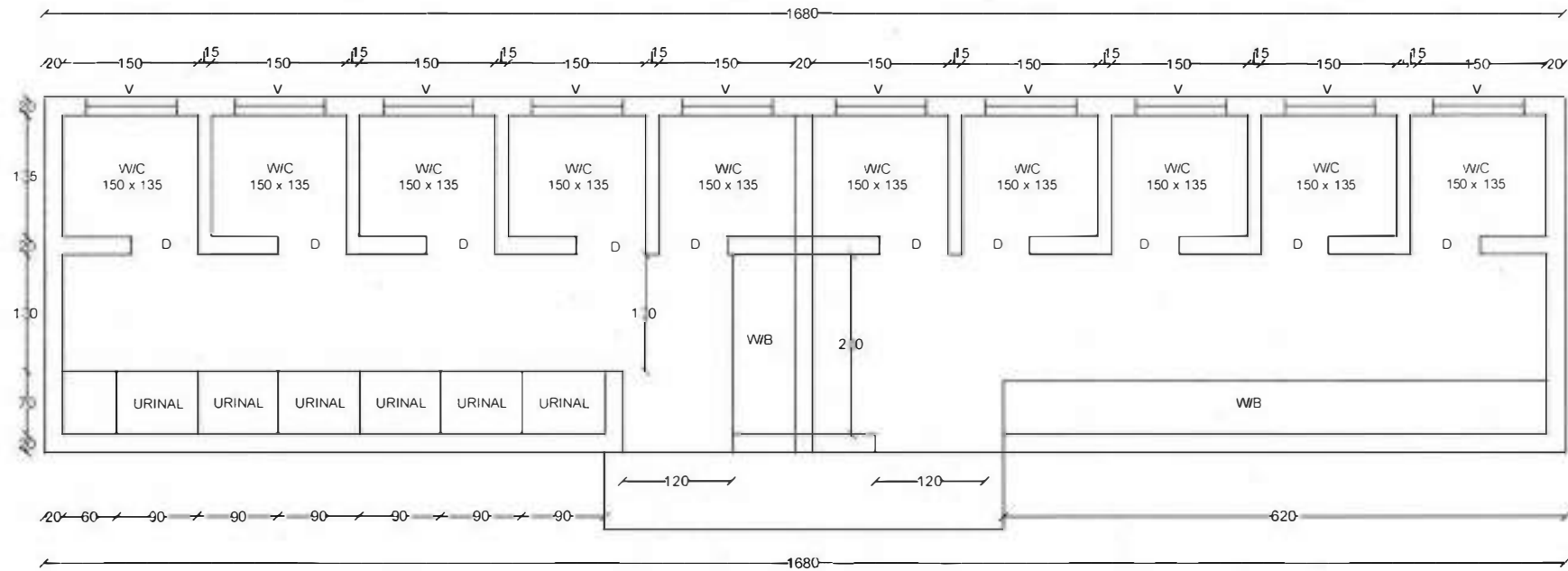
Annexure 1 - Agreement template between Kadakkal Panchayat and Kudumbashree

കരാർ ഉടമ്പടി

കടയ്ക്കൽ ഗ്രാമപഞ്ചായത്ത് വാർഷിക പദ്ധതിയിൽ ഉൾപ്പെടുത്തി കടയ്ക്കൽ ഗ്രാമപഞ്ചായത്ത് വക ബസ് സ്റ്റാൻഡിൽ നിർമ്മിച്ചിട്ടുള്ള ആധുനിക കംഫർട്ട് സ്റ്റേഷന്റെ ഉടമസ്ഥൻ എന്ന നിലയിൽ ഗ്രാമപഞ്ചായത്ത് സെക്രട്ടറി ഒന്നാം കക്ഷിയായും കടയ്ക്കൽ കുടുംബശ്രീ സി.ഡി.എസ്-ൽ രജിസ്റ്റർ ചെയ്തിട്ടുള്ള മനീഷ എന്ന കുടുംബശ്രീ ഗ്രൂപ്പിനെ പ്രതിനിധീകരിച്ച് പ്രസിഡന്റ് / സെക്രട്ടറി രണ്ടാം കക്ഷിയായും 2019 ഒക്ടോബർ മാസം 30-ാം തീയതി കംഫർട്ട് സ്റ്റേഷൻ നടത്തിപ്പ് സംബന്ധിച്ച് ഏർപ്പെടുന്ന കരാർ.

- 01/11/2019 തീയതി മുതൽ 30/11/2019 തീയതി വരെ ഒരു മാസം ഗ്രൂപ്പ് അംഗങ്ങൾ / കംഫർട്ട് സ്റ്റേഷൻ നടത്തിപ്പിനായി ഗ്രൂപ്പ് ചുമതലപ്പെടുത്തുന്ന വ്യക്തികൾ നിലവിൽ ചുമതലയുള്ള ശ്രീ. വേണുവിനോടൊപ്പം പ്രവർത്തിച്ച് പ്രവർത്തന രീതികൾ പരിചയപ്പെടേണ്ടതാണ്.
- 01/12/2019 തീയതി മുതൽ കംഫർട്ട് സ്റ്റേഷൻ നടത്തിപ്പിന്റെ പൂർണ്ണ ചുമതല രണ്ടാം കക്ഷിയ്ക്കായിരിക്കും.
- കംഫർട്ട് സ്റ്റേഷനിൽ എത്തുന്നവരിൽ നിന്നും ഈടാക്കുന്ന പണത്തിന് നൽകുന്ന രസീതുകൾ, കംഫർട്ട് സ്റ്റേഷൻ ശുചീകരണത്തിനുള്ള സാധനസാമഗ്രികൾ എന്നിവ പഞ്ചായത്ത് ലഭ്യമാക്കുന്നതാണ്.
- കംഫർട്ട് സ്റ്റേഷന്റെ വൈദ്യുതി ചാർജ്ജ് ഗ്രാമപഞ്ചായത്ത് ഒടുക്ക് വരുത്തുന്നതാണ്.
- ഗ്രൂപ്പ് അംഗങ്ങൾ / കംഫർട്ട് സ്റ്റേഷൻ നടത്തിപ്പിനായി ഗ്രൂപ്പ് ചുമതലപ്പെടുത്തുന്ന വ്യക്തികൾ എല്ലാ ദിവസവും രാവിലെ 5 മണി മുതൽ രാത്രി 8 മണി വരെ തുറന്ന് പ്രവർത്തിപ്പിക്കേണ്ടതാണ്.
- കംഫർട്ട് സ്റ്റേഷനും പരിസരവും ശുചിയായി സൂക്ഷിക്കേണ്ടതാണ്.
- പഞ്ചായത്തിൽ നിന്നും ആരോഗ്യ വകുപ്പിൽ നിന്നും നടത്തുന്ന പരിശോധനകളുമായി സഹകരിക്കേണ്ടതാണ്.
- കംഫർട്ട് സ്റ്റേഷനിൽ ലഭിക്കുന്ന പിറ്റേ ദിവസം രാവിലെ തന്നെ കളക്ഷൻ പഞ്ചായത്തിൽ അടവാക്കേണ്ടതാണ്.
- കംഫർട്ട് സ്റ്റേഷൻ പ്രവർത്തനം പഞ്ചായത്തിന്റെ ഓഡിറ്റിംഗിന് വിധേയമായിരിക്കും.
- കംഫർട്ട് സ്റ്റേഷൻ പ്രവർത്തിപ്പിക്കുന്നതിന് പ്രതിദിനം 500/- രൂപ നിരക്കിൽ പ്രതിമാസം 30 ദിവസങ്ങളായി നിജപ്പെടുത്തി 15,000/- രൂപ ഗ്രൂപ്പിന്റെ ബാങ്ക് അക്കൗണ്ടിലേക്ക് അനുവദിക്കുന്നതാണ്.
- ഗ്രാമപഞ്ചായത്ത് നിശ്ചയിച്ച നിരക്കുകൾ കംഫർട്ട് സ്റ്റേഷനിൽ പൊതുജനങ്ങൾക്ക് കാണാനാവുന്ന വിധം പ്രദർശിപ്പിക്കേണ്ടതാണ്.
- അതിരാവിലെയും രാത്രിയിലും സ്ത്രീകൾ മാത്രം കംഫർട്ട് സ്റ്റേഷനിൽ പണിയെടുക്കേണ്ട സാഹചര്യം ഒഴിവാക്കി ഗ്രൂപ്പിന്റെ മേൽനോട്ടത്തിൽ തന്നെ ഒരു പുരുഷന്റെ സേവനം ലഭ്യമാക്കേണ്ടതാണ്.
- ഈ കരാറിന്റെ കാലാവധി 2020 മാർച്ച് 31-ന് അവസാനിക്കുന്നതായിരിക്കും. തുടർന്ന് പ്രവർത്തന വിലയിരുത്തലിന്റെ അടിസ്ഥാനത്തിൽ മാത്രം കരാർ പുതുക്കി നൽകുന്നത് പരിഗണിക്കുകയുള്ളൂ.

Annexure 2: Design : Premium Toilet: Kadakkal



MODERN COMFORT STATION

സൂര്യൻ മാർക്കറ്റ്



കടയ്ക്കൽ ശ്രാമപഞ്ചായത്ത്
പബ്ലിക് കൗൺസിൽ സ്റ്റേഷൻ



MAKE UP
VISMAYA
Beauty PARLOUR
KADAKKAL

SOCIAL WELFARE MISSION
BHARAT SEVAK SAMAJ
BSS SOLAR

PSC COACHING INSTITUTE
PRACHODAN ACADEMY
KADAKKAL

ഹിനികസ്
ടൂർസിംഗ് & ട്രാവൽസ്

4K
CCTV
WHOLE SALE & RETAIL
LEADERTECH
B.S. ROAD, OPP: SM HOSPITAL, KADAKKAL
9496356223, 9497415101
0474 2484101

സപ്ലൈ
SUPPLYCO
സൂര്യൻ

സ്ത്രീകൾ



കടയ്ക്കൽ ഗ്രാമപഞ്ചായത്ത്
പബ്ലിക് കോമ്പർട്ട് സ്റ്റേഷൻ



പുരുഷന്മാർ



Beauty PARLOUR
KADAKKAL
9495539773

സംസ്കൃതം

സ്മൃതികൾ











മുറകളി തുറന്നു

മുറകളി തുറന്നു

മുറകളി തുറന്നു

മുറകളി തുടരൂത്

കുറിയ മുറ

കുറിയ മുറ

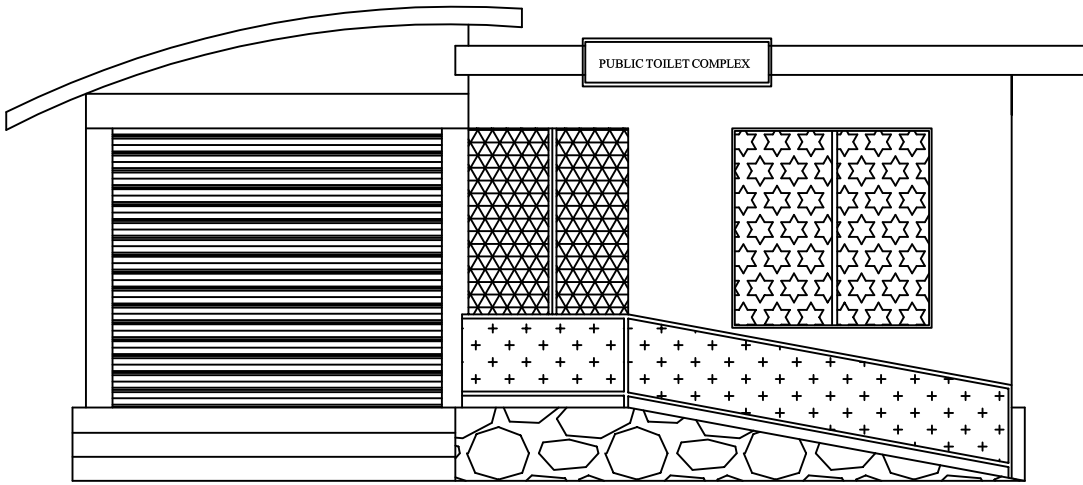
കുറിയ മുറ



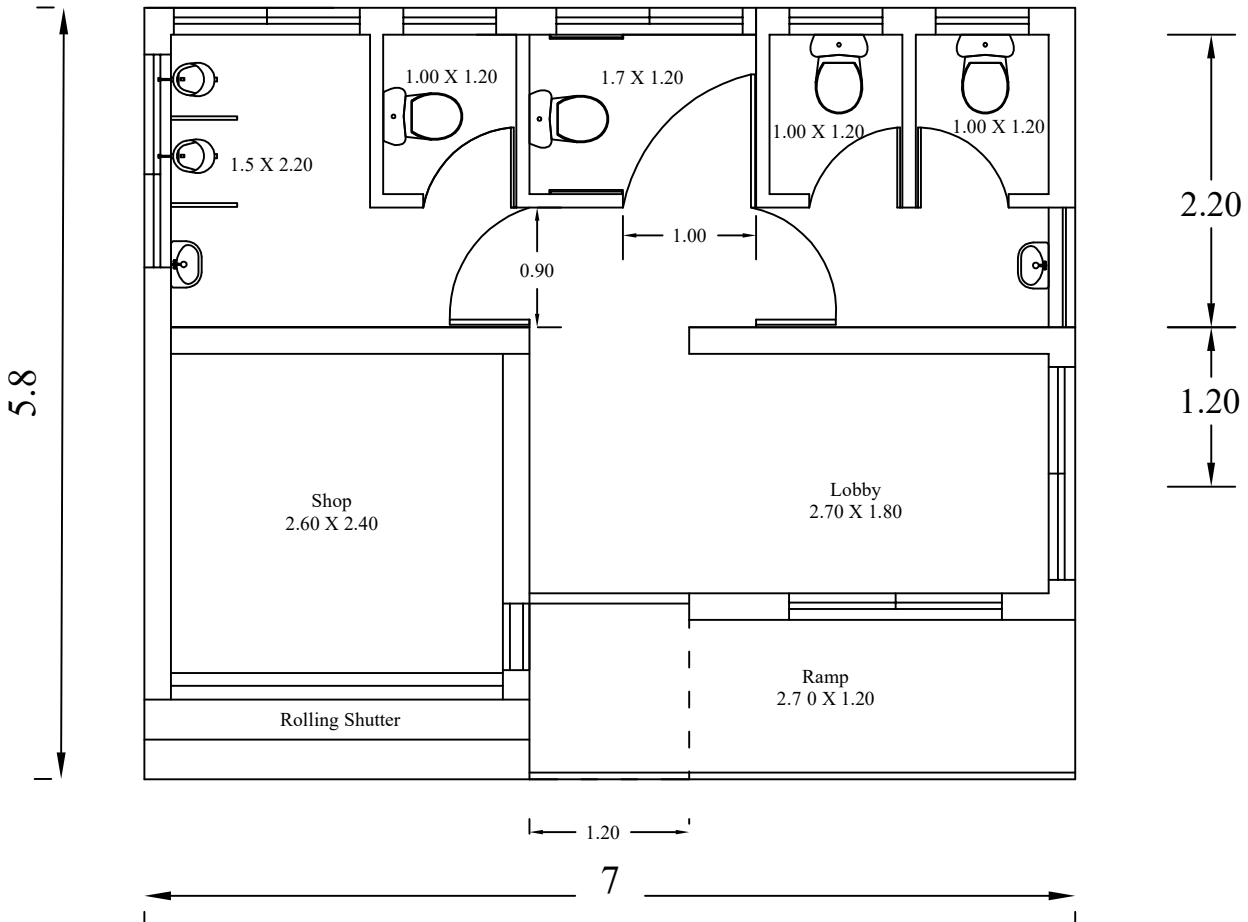
Annexure 3 - Design - Premium Toilet

All Dimensions are in M

Plinth area - 40.60 M²
Land requirement - 79.20 M²
(Approx. 1.95 cent)



Elevation



Plan



CAFETERIA

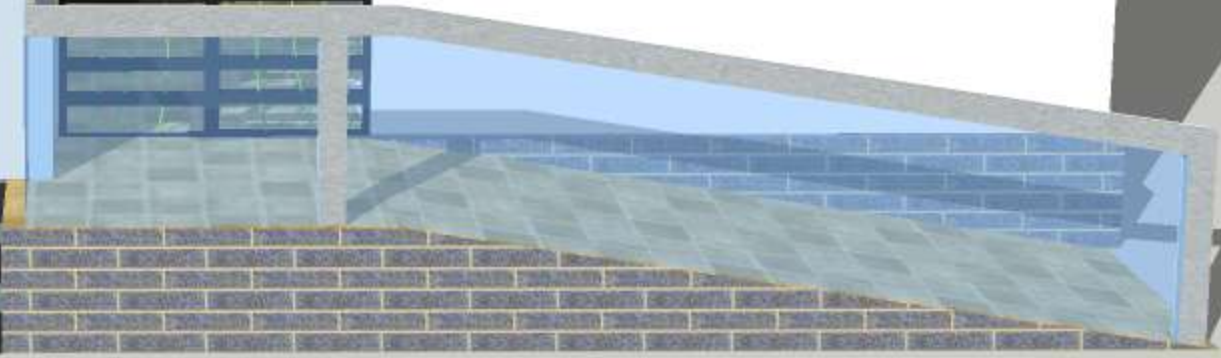
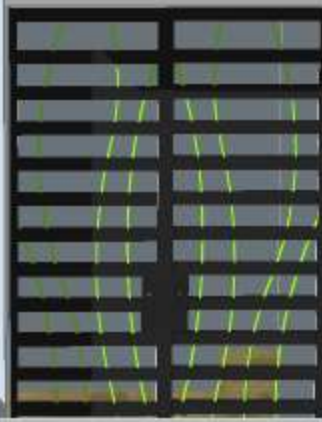
PUBLIC TOILET COMPLEX

Nanthencode

PUBLIC TOILET COMPLEX

 Nanthencode

CAFETERIA





CAFETERIA

PUBLIC TOILET COMPLEX

Nanthencode







CAFETERIA

PUBLIC TOILET

Nanthecode Jn.



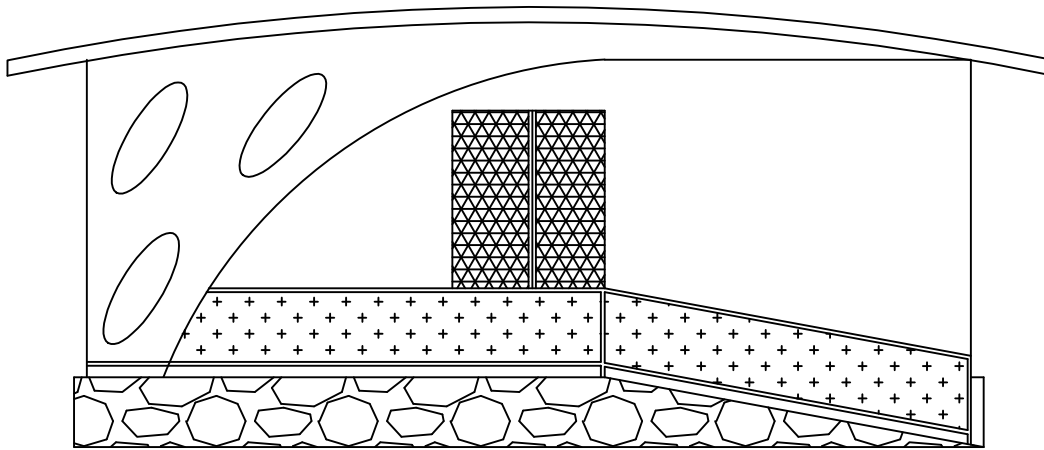
CAFETERIA

PUBLIC TOILET

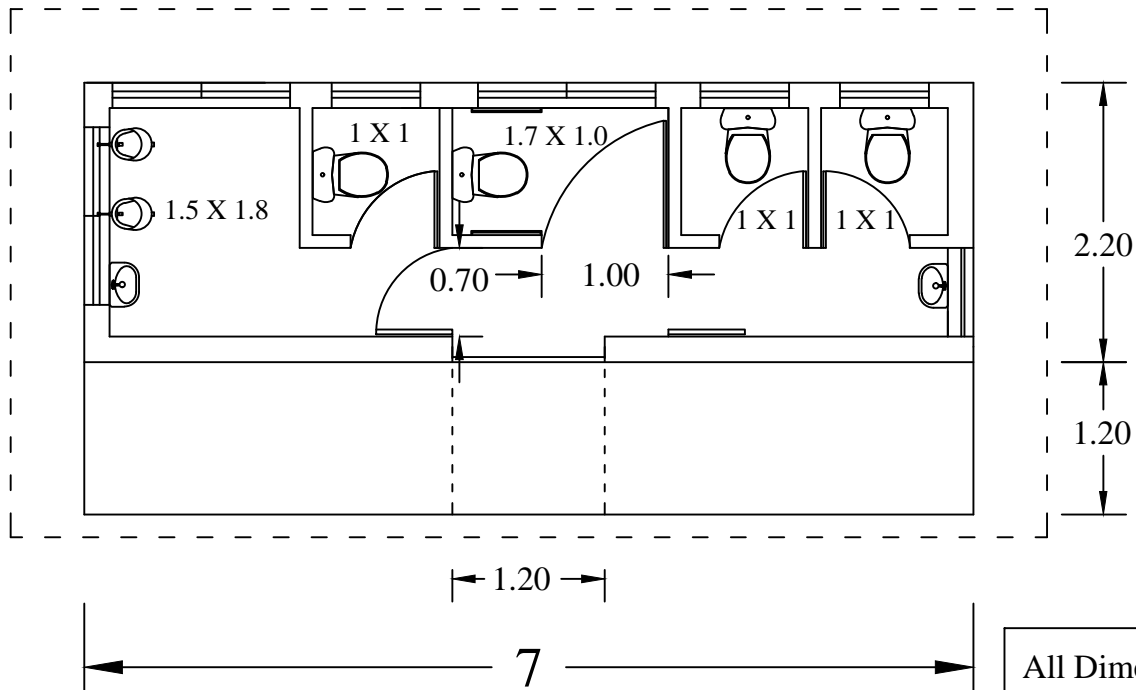
Nanthecode Jn.



Annexure 4 - Design - Standard Toilet



Elevation



Plan

All Dimensions are in M
Plinth area - 23.8 M²
Land requirement - 54.40 M²
(Approx. 1.50 cent)

PUBLIC TOILET COMPLEX

 Nanthencode



PUBLIC TOILET COMPLEX

Nanthencode





PUBLIC TOILET COMPLEX

Nanthencode



சுத்தமான சாலை

சுத்தமான காடு

Annexure 5: Haritha Kerala Mission Logo

